

Lesné spoločenstvá ako navigácia pri hľadaní hríbov



Vladimír Kunca

Fakulta ekológie a environmentalistiky
Technická univerzita vo Zvolene

Hodnotiteľné parametre výskytu rodu hríb na Slovensku

- klimatické
- stanovištné
- substrátové
- iné organizmy



„dubáky“ (*Boletus* spp.)



hríb dubový



hríb smrekový



hríb sosnový



hríb bronzový

hríb dubový a hríb smrekový



Spoločný biotop



hríb sosnový (*Boletus pinophilus*)



hríb sosnový (*Boletus pinophilus*)



hríb sosnový (*Boletus pinophilus*)



hríb dubový (*Boletus reticulatus*)



hríb dubový (*Boletus reticulatus*)



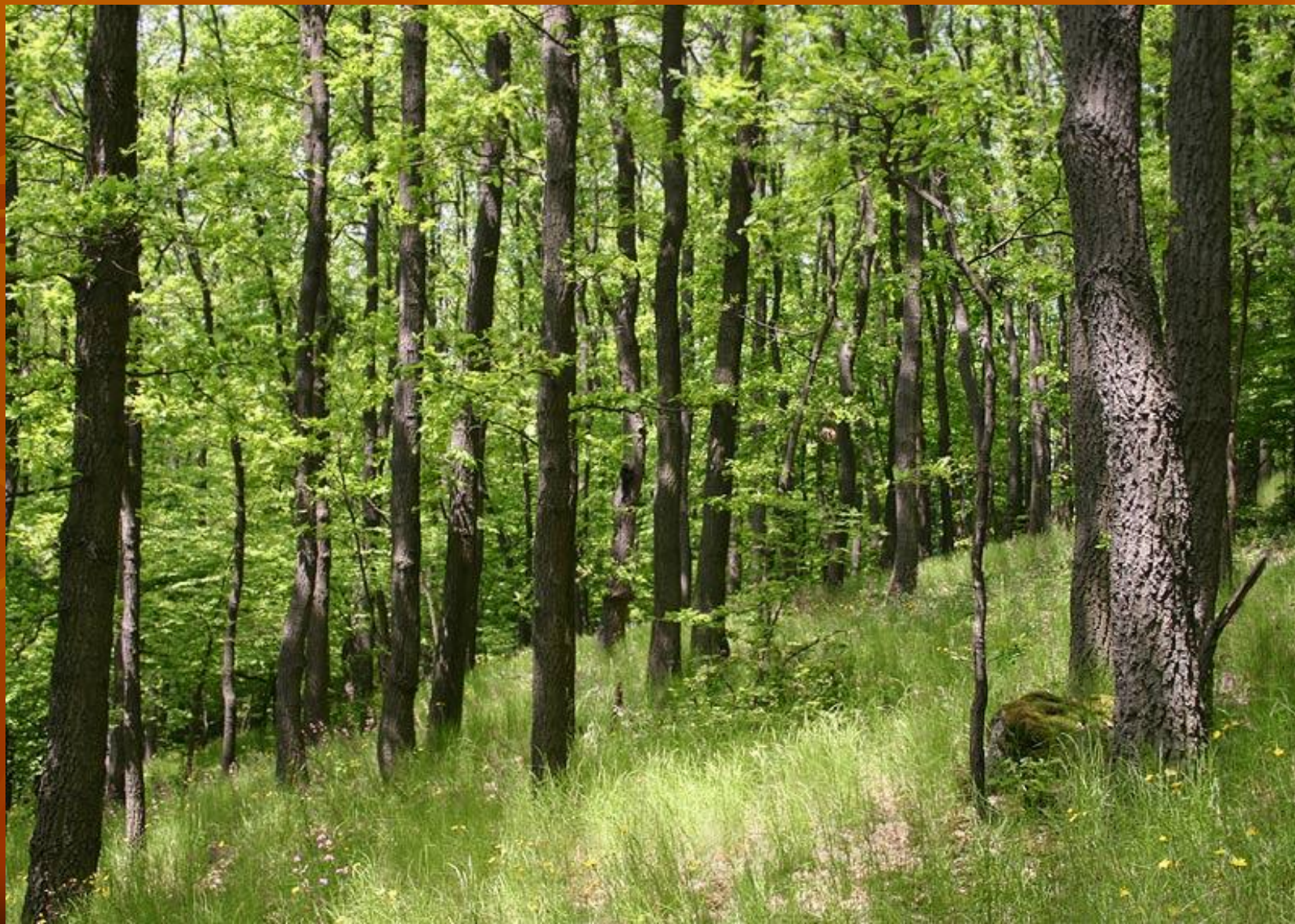
hríb dubový (*Boletus reticulatus*)



hríb bronzový (*Boletus aereus*)



hríb bronzový (*Boletus aereus*)



hríb bronzový (*Boletus aereus*)



hríb smrekový (*Boletus edulis*)

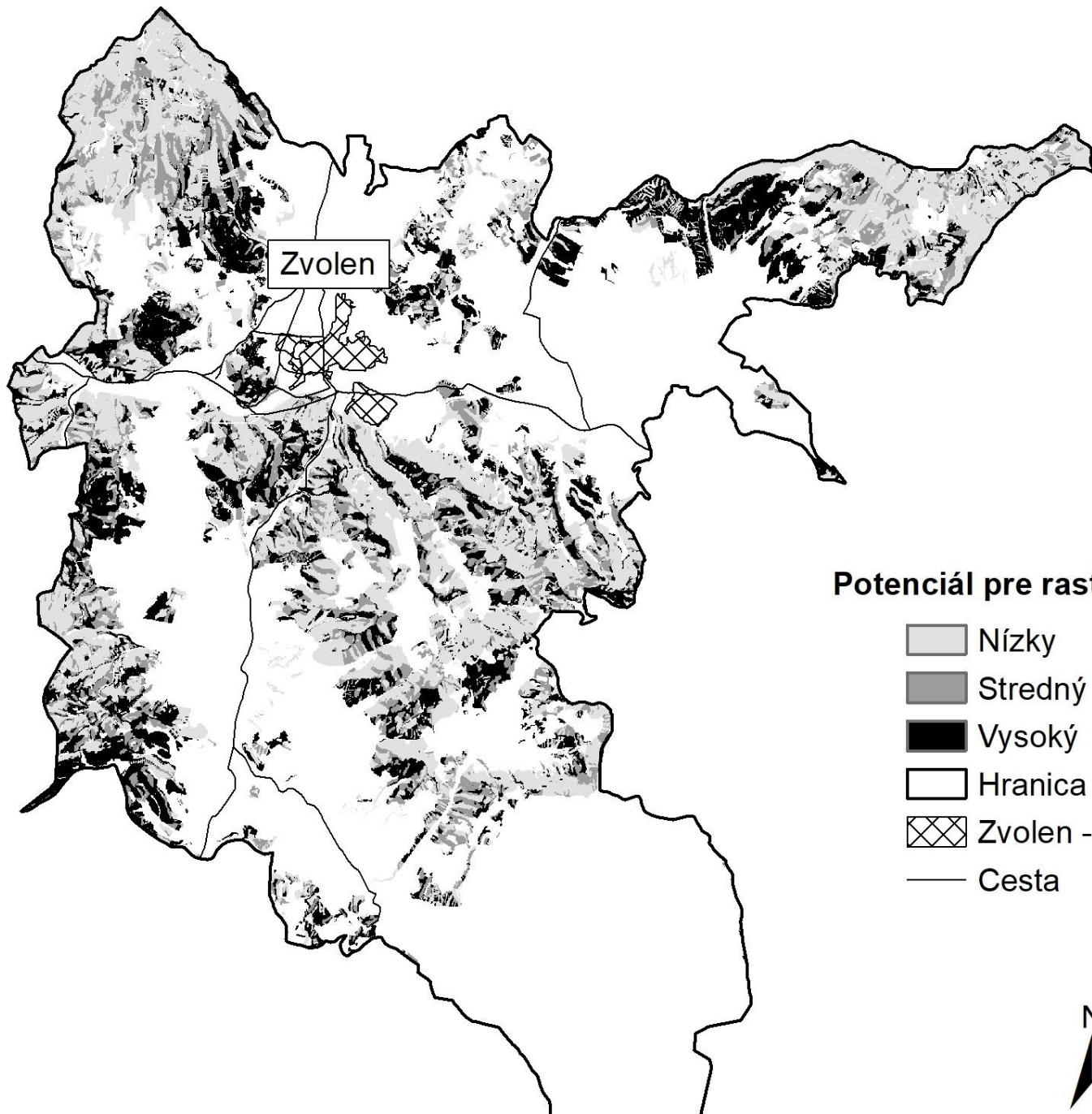


hríb smrekový (*Boletus edulis*)






hríb smrekový (*Boletus edulis*)





Zvolen

Potenciál pre rast mykoríznych húb

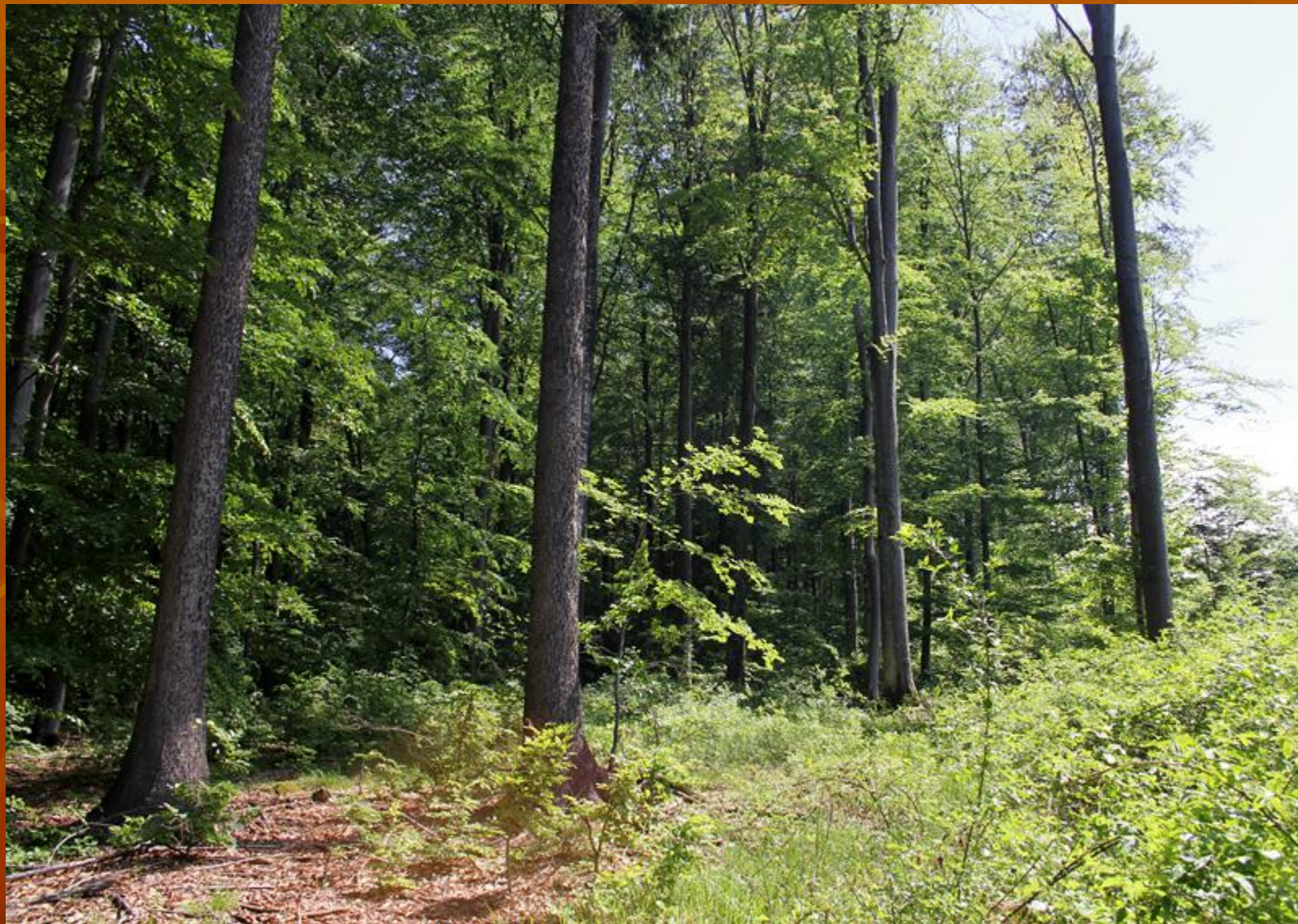
-  Nízky
-  Stredný
-  Vysoký
-  Hranica okresu
-  Zvolen - obytné plochy
-  Cesta



extra tip: „zarastajúce pastviny“



extra tip: porastové okraje



extra tip: hřebeňové polohy



„farebné“ hríby





**hríb
úhľadný
horský**

***(Rubroboletus
rubrosanguineus)***



hríb Dupainov (*Rubroboletus dupainii*)



Chodit', chodit', chodit'!

vkunca@gmail.com

